

BIJLAGE: BRIEF EN VRAGENLIJST
DE MODERNISERING VAN HET INTERIEUR OP DE BUITENPLAATS 1900-2000

Geachte Heer, Mevrouw,

Ter introductie. Het interieur van het huis op de buitenplaats vormde, ook in de twintigste eeuw, voor bewoners voor een belangrijk deel de representatie van de eigen familiegeschiedenis. Er bestond daarbij vaak een voorkeur voor het traditioneel afwerken van vertrekken in Franse of Engelse interieurstijlen en het meubileren van kamers met erfstukken en overgeleverd familiebezit.

Er zijn echter enkele buitenplaatseigenaren die, soms voorzichtig, gebroken hebben met deze traditie. Zij sloten zich aan bij de twintigste-eeuwse moderniseringsgolf in interieurstijlen en kozen voor ambachtelijke gemaakte meubels in eenvoudige belijningen en de toepassing van heldere kleuren en nieuwe materialen in het familiehuis. Sommige families namen zelfs helemaal afscheid van de buitenplaats en kozen voor een verhuizing naar een, al dan niet nieuw ontworpen, villa of appartement die/dat zij volgens de moderne interieurmodes meubileerden.

Ten behoeve van een bijdrage over de toepassing van moderniseringstrends in het interieur van Nederlandse (indertijd) particulier bewoonde buitenplaatsen, voor de hierboven genoemde bundel, zou ik u graag een vijftal vragen willen stellen:

Vraag 1

Heeft u of uw familie in de periode 1900-2000 gekozen voor een moderne interieurstijl voor sommige ruimtes in het huis op de buitenplaats? Voor bijvoorbeeld een bibliotheek, salon of slaapkamer?

Vraag 2

Weet u welke overwegingen ten grondslag lagen aan de keuze voor modern? Koos u, of uw familie, voor de schoonheid van een bepaald ontwerp of vanwege de band met een bepaalde ontwerper of interieurfirma? Of vanwege affiniteit met sociale opvattingen van de ontwerper zoals die bijvoorbeeld bestonden bij de meubelontwerpers van firma 't Binnenhuis uit het begin van de twintigste eeuw? Of werd er uit praktische overwegingen gekozen voor eenvoudig te verplaatsen buismeubels en makkelijk afneembare glazen tafels, zoals bijvoorbeeld geleverd tot ver in de twintigste eeuw door Metz & Co in Amsterdam?

Vraag 3

Zijn er nog twintigste-eeuwse interieurs of vaste of losse interieuronderdelen zoals modern geometrisch behang, felgekleurde tegels, strak vormgegeven schouwen of buismeubels aanwezig op de buitenplaats waar u of uw familie woont of woonde? Zo niet, zijn er dan misschien nog (contemporaine) foto's van deze interieurs? Of is er nog documentatie, zoals ontwerptekeningen of aankoopbonnen, in uw familiearchief aanwezig?

Vraag 4

Wanneer u of uw familie heeft besloten om afscheid te nemen van de buitenplaats, is in het nieuwe huis of appartement dan wellicht gekozen voor een modern interieur of moderne interieurelementen? Zo ja, bestaat dit interieur nog of zijn er (contemporaine) afbeeldingen van?

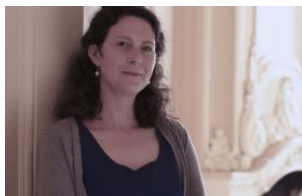
Vraag 5

Wanneer er nog moderne interieuronderdelen bij u of uw familie op de buitenplaats aanwezig zijn, zou u het dan goed vinden dat ik een bezoek aan het huis breng om foto's te maken van dit interieur of deze interieuronderdelen om in de bundel te kunnen opnemen? Uiteraard kunt u bij het maken van de foto's precies aangeven welke persoonlijke of waardevolle delen van het interieur, zoals foto's of schilderijen, u liever niet afgebeeld wilt hebben.

Ten slotte

Indien moderne, twintigste-eeuwse interieurmodes in uw buitenplaats, villa of appartement zichtbaar zijn of waren, zou ik het buitengewoon op prijs stellen als u – en dat mag heel beknopt – deze vijf vragen in een mail aan mij zou willen beantwoorden. Daarna neem ik dan graag telefonisch contact met u op. U mag mij ook meteen telefonisch benaderen. Ik sta u graag te woord, ook om informatie te geven over dit onderzoek en eventuele andere vragen te beantwoorden. Ook wanneer bovenstaande vragen niet op uzelf of familieleden van toepassing zijn, maar u wel voorbeelden kent, zou ik het waarderen wanneer u deze in het kader van dit onderzoek zou willen delen.

Met vriendelijke groet,
Esther de Haan



Erfgoed Noord-Holland
tel. 06-50635748
www.erfgoednoordholland.nl